

平成29年度 盛人大学実行委員会4月会議 審議結果

開催日時	平成29年4月15日（土） 17時00分から18時45分
開催場所	川口市立かわぐち市民パートナーステーション分室（会議室1・2）
出席者	<p>仲川委員長、青木副委員長、廣瀬副委員長</p> <p>社会教養コース：2名</p> <p>カウンセリング入門コース：1名</p> <p>国際コース：2名</p> <p>健康生きがいづくりコース：2名</p> <p>地域デザイン入門コース：1名</p> <p>ボランティア入門コース：3名</p> <p>郷土川口再発見コース：1名</p> <p>社会起業・ビジネスコース：1名</p> <p>農業体験コース：1名</p> <p>事務局：高山課長、買田課長補佐、作田主任、大崎主任、坂井主事補</p>
議題	<ol style="list-style-type: none"> <li>1 開会</li> <li>2 自己紹介</li> <li>3 議題             <ol style="list-style-type: none"> <li>(1) 実行委員会組織について</li> <li>(2) 運営体制について</li> <li>(3) 事業計画について</li> <li>(4) 入学式について</li> <li>(5) 大学祭について</li> </ol> </li> <li>4 報告             <ol style="list-style-type: none"> <li>(1) 平成28年度収支決算および平成29年度予算の報告について</li> <li>(2) 応募状況について</li> </ol> </li> </ol>

	<p>5 その他</p> <p>6 閉会</p>
傍 聴 人 の 数	0名
会 議 資 料	<p>会議次第</p> <p>資料No.1 盛人大学実行委員会会則・組織図</p> <p>資料No.2 盛人大学各コース運営体制</p> <p>資料No.3 盛人大学実行委員会事業計画</p> <p>資料No.4 盛人大学入学式役割分担表</p> <p>資料No.5 大学祭開催方式について</p> <p>資料No.6 盛人大学応募状況</p> <p>別 添 盛人大学実行委員会組織・名簿</p>
審 議 経 過	別紙のとおり
そ の 他	—

## 審 議 経 過

### 議題

#### (1) 実行委員会組織について

事務局：資料1（盛人大学実行委員会会則）及び別添資料（盛人大学実行委員会名簿）に基づき説明。

委員長：全会一致で盛人大学実行委員会会則第5条の役員を別添資料（盛人大学実行委員会名簿）のとおり承認する。

#### (2) 運営体制について

事務局：資料2（盛人大学各コース運営体制）に基づき説明。

委員長：実行委員会の実施日もボランティア保険の対象となるのか確認してほしい。

事務局：社会福祉協議会に確認を行う。

#### (3) 事業計画について

事務局：資料3（盛人大学実行委員会事業計画）に基づき説明。抽選になるコースは、委員の立会いが必要である。

地域連携交流事業は今後の実行委員会で検討していきたい。

#### (4) 入学式について

事務局：資料4（盛人大学入学式役割分担表）に基づき説明。手が空いた場合は、他の担当のお手伝いをお願いしたい。特に舞台係と会場係が担当になっているシーターの設置と片付けは手間がかかる。

かわぐち市民パートナーステーション登録団体から団体紹介や団員募集などに関する資料を配布したいとの希望があった際は許可してよいか審議いただきたい。

入学式後のキャンパス見学会の会場であるかわぐち市民パートナーステーション分室で資料配布をしていただく。周知方法は、かわぐち市民パートナーステーション及びかわぐち市民パートナーステーション分室にお知らせを掲示する。

委員長：異論がないため全会一致で承認とする。当日の配布方法についてはどのように考えているのか。

事務局：キャンパス見学を行なう受講生の妨げとならないように、事前に団体数や参加人数を把握した上で検討する予定である。

委員長：次回の実行委員会において、配布団体数や実施方法について報告をお願いする。

#### (5) 大学祭について

事務局：資料5（大学祭開催方式について）に基づき説明。

大学祭後のアンケートでは、受講生同士で交流を深めることができたという意見やこれまで習ったことへの理解を深めることができたというコメントをいただいているが、拘束時間が長いことや準備が大変で辛かったという不満のコメントもいただいている。

現在の開催方式になってから、ある程度時間が経過しているため、昨年度より大学祭の実施方法について審議している。今回は平成29年度初めての委員会であるため、まずはアンケート形式でご意見を伺い、今後議論を進めていくこととする。開催時間の長さに関することやこんな企画も検討してはどうかなど皆様から様々なご意見をいただきたいと考えている。平成29年度は既にスタートしているため、平成30年度の大学祭から反映させていきたい。

委員長：過去に地元商店会との連携を図った事例があるため、再度検討してはどうか。

盛人大学大学祭を市民の方に広く知ってもらうことも重要である。今年度の

募集案内には大学祭の詳細について記載がないため、来年度から情報を記載するよう検討してほしい。また、周知にはマスメディアを利用することも有効であるため、併せて検討してほしい。

## 報告

### (1) 平成28年度収支決算および平成29年度予算の報告について

事務局：口頭にて報告。

### (2) 応募状況について

事務局：資料7（盛人大学応募状況）に基づき説明。定員に満たないコースに関しては追加募集を行う。ホームページへの掲載やパンフレットの再配布などを行い、周知していく予定である。

委員：過去3年間受講していると受講できないと勘違いしている方もいると考えられる。

事務局：受講経験がない方を優先して抽選させることとしているが、受講経験があっても受講できる旨は受講案内に記載している。事務局からも来所者に説明をしていきたい。

委員長：追加募集では、メールやFAXなどでの受付も検討して欲しい。

## その他

事務局：スタッフ名簿を5月20日までに提出していただきたい。

# 平成 29 年度 盛人大学実行委員会 4 月会議

日時 平成 29 年 4 月 15 日（土）17 時 00 分から

場所 かわぐち市民パートナーステーション分室（会議室 1・2）

## 次 第

### 1 開会

### 2 自己紹介

### 3 議題

- (1) 実行委員会組織について
- (2) 運営体制について
- (3) 事業計画について
- (4) 入学式について
- (5) 大学祭について

### 4 報告

- (1) 平成 28 年度収支決算および平成 29 年度予算の報告について
- (2) 応募状況について

### 5 その他

### 6 閉会 ※次回 5 月 20 日（土）17 時 00 分から

#### 配布資料一覧

資料No.1	盛人大学実行委員会会則・組織図	1
資料No.2	盛人大学各コース運営体制	4
資料No.3	盛人大学実行委員会事業計画	5
資料No.4	盛人大学入学式役割分担表	6
資料No.5	大学祭開催方式について	7
資料No.6	盛人大学応募状況	8
別 添	盛人大学実行委員会組織・名簿	



盛人大学実行委員会会則

(目的)

第1条 この会は、盛人大学実行委員会（以下「実行委員会」という。）と称し盛人世代の地域貢献及び地域の活性化のための盛人大学（以下「盛人大学という。」）のカリキュラム及び事業の実施に関わる企画、運営を実施することを目的とする。

(事業)

第2条 実行委員会は、前条の目的を達成するため次の事業を行う。

- (1) 受講生の募集
- (2) 各コースカリキュラムの企画、運営
- (3) 大学祭、卒業式などの企画、実施
- (4) カリキュラムの一環として行なう社会実験
- (5) 市民公開講座、各種教室などの企画、実施
- (6) その他、実行委員会で決定した事業

(組織)

第3条 実行委員会は、次に掲げる者を委員として組織する。

- (1) NPO法人輝け盛人から選出された者
- (2) 各コース実行委員（スタッフ）から選出された者

2 委員の任期は、1年とする。ただし、補欠委員の任期は、前任者の残任期間とする。

(部会)

第4条 盛人大学の円滑な運営実施のために、各コース及び事業ごとに部会を設ける。

(役員)

第5条 実行委員会に、次の役員を置くものとする。

- (1) 実行委員長 1名
- (2) 副実行委員長 2名
- (3) 会計 2名
- (4) 監査 2名

2 役員は、委員から互選により定める。

(役員職務)

第6条 実行委員長は、会務を総理するとともに、実行委員会を代表する。

2 副実行委員長は、実行委員長を補佐するとともに、実行委員長が事故あるときは、その職務を代理する。

3 会計は、実行委員会の経理を行う。

4 監査は、実行委員会の事業及び経理を監査する。



(会計)

第7条 実行委員会の経費は、市からの補助金及び参加費並びにその他の収入をもって充てる。

2 会計年度は、4月から翌年の3月までとする。

(事務局)

第8条 実行委員会の事務局は、NPO法人輝け盛人及び協働推進課とする。

(その他)

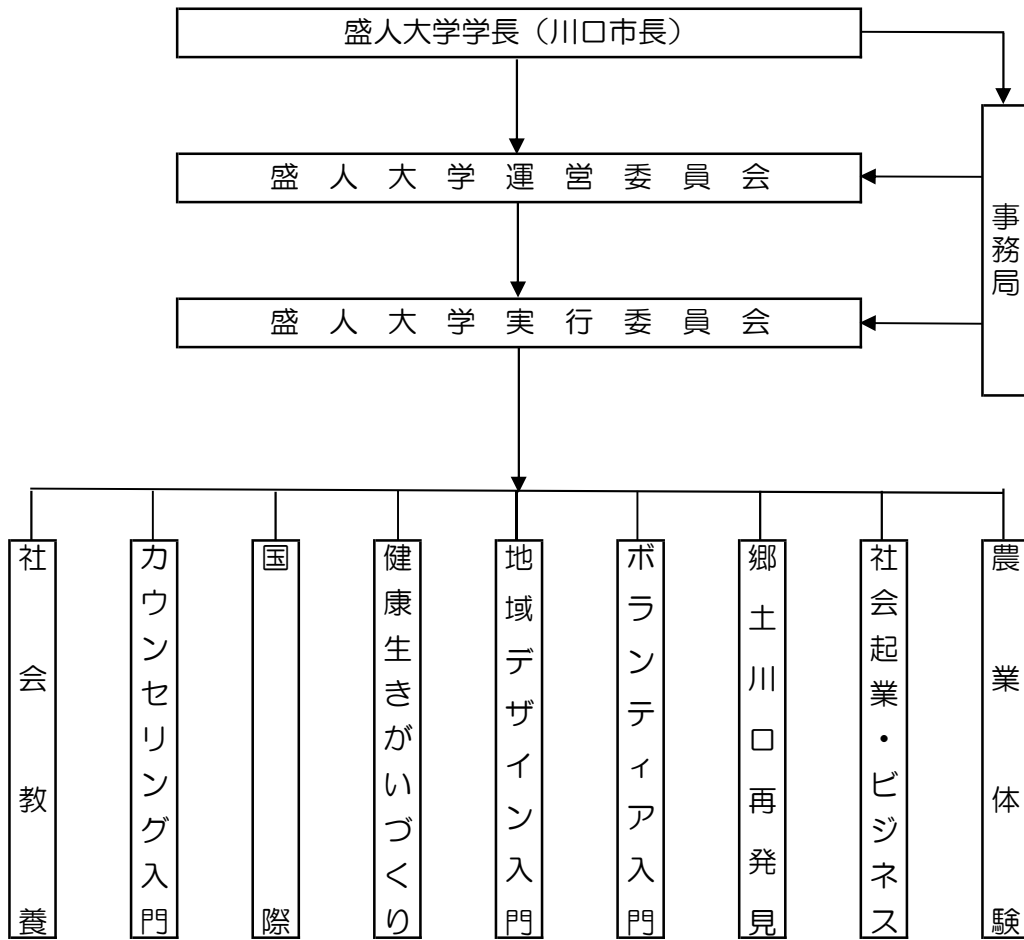
第9条 この会則に定めるほか、実行委員会の運営に必要な事項は別に定める。

附則

この会則は、平成24年4月1日から施行する。

この会則は、平成28年4月1日から施行する。

盛 人 大 学 組 織 図



盛人大学実行委員会定例会議日程

4月15日 (土)	17:00~18:30
5月20日 (土)	17:00~18:30
6月17日 (土)	16:45~18:15
7月22日 (土)	16:45~18:15
9月2日 (土)	16:45~18:15
10月21日 (土)	16:45~18:15
12月16日 (土)	16:45~18:15
1月20日 (土)	16:45~18:00
2月17日 (土)	16:30~18:00
3月17日 (土)	16:30~18:00

※毎月第3土曜日 (8月・11月を除く)  
 7月は15日が3連休初日のため繰下げ  
 9月は16日が3連休初日のため繰上げ

## 資料No. 2

### 平成 29年度 盛人大学各コース運営体制

#### 1 各コースの協力団体等

- |             |  |
|-------------|--|
| A 社会教養コース   | 協力：盛人大学社会教養コース8期生<br>職員：作田 淳                                   |
| B カウンセリング入門 | 協力：川口カウンセリングの会<br>職員：作田 淳                                      |
| C 国際        | 協力：NPO 法人 NGO 多文化共生協働センター・川口<br>職員：坂井 隼人                       |
| D 健康生きがいづくり | 協力：川口市健康生きがいづくりアドバイザー協議会<br>職員：大崎 幸春                           |
| E 地域デザイン入門  | 協力：地域デザイン研究会<br>職員：大崎 幸春                                       |
| F ボランティア入門  | 協力：盛人大学ボランティア入門コース8期生<br>職員：大崎 幸春                              |
| G 郷土川口再発見   | 協力：郷土川口再発見スタッフ<br>職員：坂井 隼人                                     |
| H 社会起業・ビジネス | 協力：KFC 研究会（川口未来創造異業種交流会）<br>serendipitous space 川口<br>職員：坂井 隼人 |
| I 農業体験      | 協力：農業体験コース9期会<br>職員：作田 淳                                       |

2 業務 コース全体の企画運営及び受講生学習・クラス運営を支援する

3 保険 講義日はボランティア行事用保険を実行委員会で加入している

#### 4 コース運営協力費

(1) 金額 年間 10,000 円（協力団体に支払う）

(2) 対象 コース運営に関わる事務連絡、事務用品、交通費、資料・参考図書代、研修等の経費

## 平成29年度 盛人大学実行委員会事業計画

## 1 盛人大学事業

- (1) コース
- A 社会教養（45人）
  - B カウンセリング入門（35人）
  - C 国際（45人）
  - D 健康生きがいづくり（45人）
  - E 地域デザイン（20人）
  - F ボランティア入門（30人）
  - G 郷土川口再発見（40人）
  - H 社会起業・ビジネス（25人）
  - I 農業体験（35人）
- (2) 募 集
- 農業コース以外：4月1日～21日  
農業コース：2月1日～24日
- (3) 抽 選
- 4月22日（土）13:30から事務所にて  
5月2日（火）までに応募者へ通知
- (4) 行 事
- ア 入学式
    - 日 時 5月28日（日）13:30～14:30
    - 場 所 並木公民館ホール
  - イ 大学祭
    - 日 時 11月26日（日）10:00～16:00
    - 場 所 かわぐち市民パートナーステーション分室
  - ウ 卒業式
    - 日 時 3月11日（日）13:30～16:00
    - 場 所 並木公民館ホール

## 2 地域連携交流事業

- (1) 地元町会、商店会との連携事業

## 盛人大学入学式役割分担表

	役割	担当	人数	内容	使用物品
1	司会	村本実行委員	1名	司会進行、リハーサル	進行台本、司会台本、マイク
2	(1)受講生受付	各コース(2名)	18名	<ul style="list-style-type: none"> <li>・受講生の受付(受付後はホールへ移動していただくよう伝える)</li> <li>・資料配布(式次第、ガイダンス資料)</li> <li>・受付会場の片付け</li> </ul>	資料(次第、ガイダンス)、受講生受付簿、受講生名簿、テーブル、椅子、鉛筆
	(2)正副学長等受付	カウンセリング入門(2名)	2名	<ul style="list-style-type: none"> <li>・受付の設営・片付け</li> <li>・受付簿(正副学長、実行委員長、運営委員、来賓)にチェックをし、胸花をつける(白大)</li> <li>・式次第を配布</li> <li>・随時、出欠席を事務局へ連絡</li> <li>・胸花の回収</li> </ul>	受付簿、正副学長等名簿、式次第、長テーブル、椅子、胸花(白大)、鉛筆
	(3)講師受付	ボランティア入門(2名)	2名	<ul style="list-style-type: none"> <li>・受付の設営・片付け</li> <li>・受付簿(講師)にチェックをし、胸花をつける(赤)</li> <li>・式次第を配布</li> <li>・随時、出欠席を事務局へ連絡</li> <li>・胸花の回収</li> </ul>	受付簿、正副学長等名簿、式次第、長テーブル、椅子、胸花(赤)、鉛筆
3	誘導係	社会教養(3名)	3名	<ul style="list-style-type: none"> <li>・受講生を受付場所に誘導</li> <li>・受付後、正副学長、実行委員長、運営委員、来賓、講師を控え室(日本間)へ案内</li> <li>・式典開始時、会場(ホール)へ案内</li> <li>・入学式終了後、受講生をキャンパスに誘導(キャンパス見学会)</li> </ul>	盛人大学のぼり3本
4	接待係	郷土川口再発見(2名)	2名	<ul style="list-style-type: none"> <li>・正副学長、実行委員長、運営委員、来賓、講師にお茶だし</li> </ul>	飲み物、紙コップ
5	舞台係	地域デザイン(2名) 健康生きがい(3名)	5名	<ul style="list-style-type: none"> <li>・シートの設置及び片付け</li> <li>・舞台設営及び片付け(演台、椅子、マイク、スタンド、花台、生花、看板、)</li> <li>・正副学長、運営委員、実行委員長、来賓の椅子(舞台上)へ背札を貼付</li> <li>・正副学長、実行委員長、運営委員、来賓を席へ案内</li> </ul>	背札、セロテープ、養生テープ、椅子、演台、マイク、生花、横看板、名簿、席次表、PC用机、プロジェクター用机
6	会場係	国際(3名) 社会起業・ビジネス(2名)	5名	<ul style="list-style-type: none"> <li>・シート設置及び片付け</li> <li>・講師用椅子の設置及び片付け</li> <li>・講師用椅子へ背札を貼付</li> <li>・講師を席へ案内</li> <li>・国歌、市民歌機械操作(事務局と連携)</li> </ul>	スクリーン、プロジェクター、PC、セロテープ、養生テープ、椅子、背札、名簿、席次表、台本
7	駐輪場係	農業体験(2名)	2名	自転車の整理	

※ 担当の業務終了後は、他の業務のお手伝いをお願いします。

※ ホールは土足厳禁なので、シートの片付けは他の片付けが終了した後にい

※ スタッフ集合時間：10時15分（受講生受付担当は12時30分）

受付開始：12時45分

開 式：13時30分

## 盛人大学大学祭開催方式について

昨年度より盛人大学実行委員会において、大学祭の開催方式について議論を進めています。

大学祭は、受講生自ら企画・実施することにより学習意欲を高めること、受講生同士の交流を深めることなどを目的に実施しています。

現行の開催時間は10時から16時です。また、大学祭及び大学祭企画・準備を講座としているため、出席者にはそれぞれ2単位付与しています。

つきましては、今後議論を進めていく為に、アンケート形式で実行委員の皆様からご意見をいただきたいと考えております。

開催方式は、10月の実行委員会で最終決定し、平成30年度の大学祭から反映させる予定です。

## &lt; 現在出ている案 &gt;

- ①現行のまま継続して実施する
- ②午後みの開催とする
- ③午前は、各コースによる中間発表会とかわぐち市民パートナーステーション登録団体による活動紹介を行い、午後は盛人大学キャンパスで懇親会を行う

自由記入欄

※次回5月20日（土）の盛人大学実行委員会前に回収いたします。

# 資料No. 6

## 平成29年度 盛人大学応募状況

(単位: 人・4/14到着分)

コース名	定員	申込者	申込者内訳(※)		倍率(参考)
A 社会教養	45	62	①	13	1.38
			②	13	
			③	23	
			④	13	
B カウンセリング入門	35	17	①	8	0.49
			②	0	
			③	6	
			④	3	
C 国際	45	45	①	17	1.00
			②	5	
			③	13	
			④	10	
D 健康生きがいづくり	45	35	①	10	0.78
			②	9	
			③	10	
			④	6	
E 地域デザイン入門	20	3	①	1	0.15
			②	2	
			③	0	
			④	0	
F ボランティア入門	30	22	①	4	0.73
			②	6	
			③	4	
			④	8	
G 郷土川口再発見	40	62	①	20	1.55
			②	3	
			③	29	
			④	10	
H 社会起業・ビジネス	25	12	①	2	0.48
			②	5	
			③	5	
			④	0	
合計(農業除く)	285	258	①	75	0.91
			②	43	
			③	90	
			④	50	

## 農業体験コース応募状況(最終)

コース名	定員	申込者	受講者		倍率
I 農業体験	35	33	32	男20 女12	0.94

※申込者内訳(抽選時における優先順位)

- ① 過去3年間、受講経験がない方の第1希望
- ② 過去3年間、受講経験がない方の第2希望
- ③ 受講経験がある方の第1希望
- ④ 受講経験がある方の第2希望

## 盛人大学実行委員会組織・名簿

平成29年度 盛人大学実行委員会委員名簿

(作成日:平成29年4月14日)

	コース名	役職	氏名	実行委員会役員
1	社会教養	8期 委員長	竹内 義雄	
2		8期 補佐	松本 玉枝	
3		9期 委員長	山口 隆一	
4	カウンセリング入門	代表	笠沼 洋子	
5		副代表	岡田 真理子	
6		副代表	内田 善子	
7	国際	作業部会 部会長	青木 克浩	副実行委員長
8		作業部会 副部会長	高川 雅由	
9		作業部会 副部会長	村本 実才子	
10		作業部会 副部会長	中島 淳	
11	健康生きがいづくり	代表	岩川 清登	
12		副代表	小川 武士	
13		副代表	増保 嘉次	
14	地域デザイン入門	委員長	江口 勝康	
15		副委員長	林 恒男	
16		委員	高橋 佳子	
17	ボランティア入門	代表	石山 辰彦	
18		副代表	内田 節子	
19		副代表	岩城 きみ江	
20	郷土川口再発見	代表	田中 久子	
21		副代表	田辺 桂	
22	社会起業・ビジネス	委員長	長谷川 吉孝	
23		副委員長	宮島 唯男	
24	農業体験	リーダー	山根 正三	
25		副リーダー	海沼 倫子	
26		副リーダー	熊野 晴久	

平成29年度 盛人大学実行委員会事務局名簿

	団体名	役職	氏名	実行委員会役員
1	NPO法人輝け盛人	理事	仲川 聡	実行委員長
2		理事	廣瀬 進治	副実行委員長
3		理事	秋山 京子	会計
4		理事	宮下 淑子	会計
5		理事	石川 安代	監査
6		理事	栗城 義久	監査
7	川口市 市民生活部 協働推進課	課長	高山 久美子	
8		課長補佐	買田 浩子	
9		主任	作田 淳	
10		主任	大崎 幸春	
11		主事補	坂井 隼人	